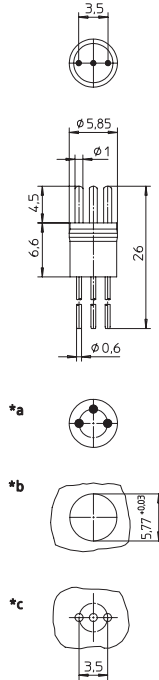


**RSME**

Einbausteckverbinder, M8-Stecker für Sensoren, mit langen Anschlusskontakten, Massivstifte auf der Lötseite

Receptacle connector, M8 male connector for sensors, with long solder contacts, solid contacts on solder side



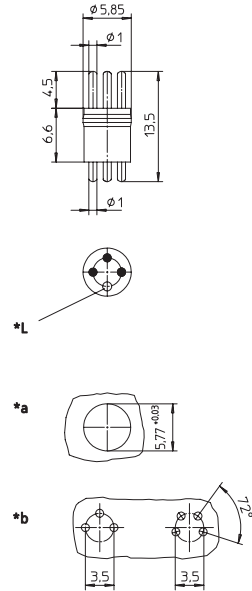
- \*a Steckseite front view
- \*b Einbauöffnung cut out
- \*c Lochbild in der Leiterplatte hole pattern in printed circuit board

**RSMEK**

**RSMEK...L**

Einbausteckverbinder, M8-Stecker für Sensoren, mit kurzen Anschlusskontakten, Massivstifte auf der Lötseite  
RSMEK...L: mit Entlüftungsbohrung 1,1 mm Ø

Receptacle connector, M8 male connector for sensors, with short solder contacts, solid contacts on solder side,  
RSMEK...L: with ventilation hole 1.1 mm Ø



- \*a Einbauöffnung cut out
- \*b Lochbild in der Leiterplatte hole pattern in printed circuit board
- \*L Entlüftungsbohrung Ø 1,1 mm ventilation hole Ø 1.1 mm

**Pinbelegung**  
**Pin assignment**

**3-polig**  
**3 poles**





**4-polig**  
**4 poles**



<b>Technische Daten</b>	
<b>Umgebungstemperatur</b>	-25°C / +80°C
<b>Werkstoffe</b>	
Kontaktträger	PA
Kontakt	CuZn, unternickelt und 0,8 µm vergoldet
<b>Mechanische Daten</b>	
Anschlussart	Lötanschluss
<b>Elektrische Daten</b>	
Durchgangswiderstand	≤ 5 mΩ
Nennstrom bei 40°C	4 A
Nennspannung	60 V
Bemessungsspannung	63 V
Prüfspannung	1,5 kV eff. / 60 s
Isolationswiderstand	> 10 <sup>9</sup> Ω
Verschmutzungsgrad	3

<b>Technical data</b>	
<b>Operating temperature range</b>	-25°C / +80°C
<b>Materials</b>	
Insert	PA
Contact	CuZn, pre-nickeled and 0.8 microns gold-plated
<b>Mechanical data</b>	
Mode of connection	solder connection
<b>Electrical data</b>	
Contact resistance	≤ 5 mΩ
Nominal current at 40°C	4 A
Nominal voltage	60 V
Rated voltage	63 V
Test voltage	1.5 kV eff. / 60 s
Insulation resistance	> 10 <sup>9</sup> Ω
Pollution degree	3

Bestellbezeichnung Designation	Polzahl Poles	Entlüftungsbohrung Ventilation hole	Kontakt (Lötseite) Contact (Soldering side)
RSME 3	3	-	Massivstift solid contact 
RSMEK 3L		1,1 mm Ø	Massivstift solid contact 
RSMEK 4	4	-	Massivstift solid contact 