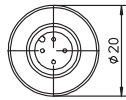
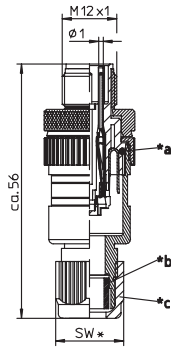


RSCQ

Konfektionierbarer Steckverbinder, M12-Stecker mit Schraubverschluss, Konfektionierung über Federzugklemmen

Field attachable connector, M12 male connector with threaded joint, assembling with spring-type terminals



- *a O-Ring
O-ring
- *b Dichtung
gasket
- *c Hutmutter
cap nut

**Pinbelegung
Pin assignment**

**3-polig
3 poles**







**4-polig
4 poles**



Technische Daten	
Umgebungstemperatur	-25°C / +90°C
Werkstoffe	
Gehäuse / Griffkörper	PBT
Kontaktträger	PBT
Kontakt	Edelstahl, versilbert, vergoldet
Gewindebuchse / Rändelschraube/-mutter / Sechskantschraube/-mutter / Hülse	CuZn, vernickelt
O-Ring	FKM
Mechanische Daten	
Schutzart	IP 67 Nur im verschraubten Zustand mit den dazugehörigen Gegenstücken.
Anschlussart	Federzugklemmen
Anschließbarer Leiter	0,14–0,50 mm ² 0,14 mm ² mit Aderendhülse
Elektrische Daten	
Durchgangswiderstand	≤ 5 mΩ
Nennstrom bei 40°C	4 A
Nennspannung	240 V
Bemessungsspannung	250 V
Prüfspannung	2,0 kV eff. / 60 s
Isolationswiderstand	> 10 ⁹ Ω
Verschmutzungsgrad	3

Technical data	
Operating temperature range	-25°C / +90°C
Materials	
Housing / Molded body	PBT
Insert	PBT
Contact	stainless steel, silver-plated, gold-plated
Receptacle shell / knurled screw/nut / hexagon screw/nut / sleeve	CuZn, nickel-plated
O-ring	FKM
Mechanical data	
Degree of protection	IP 67 Only in locked position with its proper counterparts.
Mode of connection	spring-type terminals
Connectable conductor	0.14–0.50 mm ² 0.14 mm ² with terminal pin sleeve
Electrical data	
Contact resistance	≤ 5 mΩ
Nominal current at 40°C	4 A
Nominal voltage	240 V
Rated voltage	250 V
Test voltage	2.0 kV eff. / 60 s
Insulation resistance	> 10 ⁹ Ω
Pollution degree	3

Bestellbezeichnung Designation	Polzahl Poles	Kabelverschraubung Screw joint for cable	
RSCQ 3/7	3	Ø 3,0–6,5 mm /SW 15	
RSCQ 3/9		Ø 4,0–8,0 mm /SW 19	
RSCQ 4/7	4	Ø 3,0–6,5 mm /SW 15	
RSCQ 4/9		Ø 4,0–8,0 mm /SW 19	