

## Mit Lumberg Automation Einbausteckverbindern Geräte steckbar ausführen.

Für den Geräte- und Sensor-Aktorbau stehen verschiedene Einbausteckverbinder und Steckverbindereinsätze zur Verfügung. Lumberg Automation bietet die als Wanddurchführung einzusetzenden Einbausteckverbinder mit M5-, M8-, M12- und 7/8"-Gewinde an. Einbaustecker für Sensoren sind in den Maßen M8 und M12 erhältlich.

Die robusten Lumberg Automation-Einbaustecker und -kupplungen besitzen im verschraubten Zustand mit den dazugehörigen Gegenstücken die Schutzart IP 67.



The robust Lumberg Automation receptacle connectors and couplers are rated IP 67 when mated to the associated matching component.

Die Steckverbinder sind einfach und sicher zu montieren, indem der Gerätestecker entweder front- oder rückseitig (Hinterwandmontage) mit dem gewünschten Gehäuse verschraubt wird. Ausführungen mit einer Justiermutter bieten die Möglichkeit, den Steckverbinder nach Einbau in ein Gehäuse in die gewünschte Position zu drehen.

The connectors can be easily and reliably installed by screwing them either in front of or behind a bulkhead in the desired housing. Versions with an aligning nut have the option of turning the connector to the desired position after installation in the housing.



Seit Einführung der europäischen Norm **EN 50262** (Verschraubungen für Kabel und Leitungen) am 01.03.2001, sind die einbauseitigen Gewinde von Lumberg Automation-M12-Einbausteckverbindern sowohl mit metrischen als auch mit PG-Gewinden verfügbar.

Since the European standard **EN 50262** (metric cable glands for electrical installations) was introduced on 01. Mar. 2001, the installed threads of Lumberg Automation M12 receptacle connectors are available both with metric as well as with PG (steel conduit) threads.

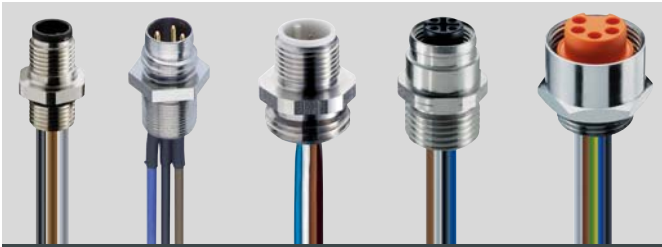
PG-Gewinde PG thread	metrisch (M) metric (M)
PG 7	M12*1,5 / M10*1,5
PG 9	M16*1,5
PG 11	M16*1,5
PG 13,5	M20*1,5

Diese Tabelle enthält nur Annäherungswerte – keine 1:1-Zuordnung!  
This table only represents approximate values – a 1:1 allocation is not possible.

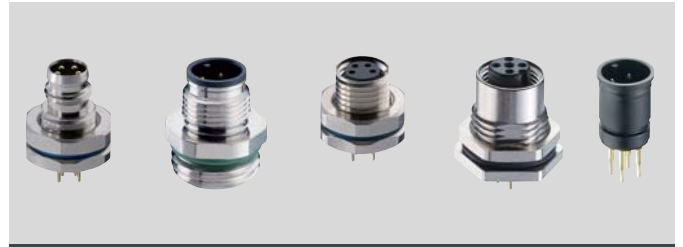


Frontmontage  
Front mounting

## Systembeschreibung – Einbausteckverbinder System description – Receptacle connectors



Einbausteckverbinder mit fest konfektionierten Schaltnetzen,...  
Receptacle connectors with assembled stranded wires,...



... mit Printkontakten oder mit Lötanschlüssen  
... with print contacts or solder connections

### ■ Food & Beverage

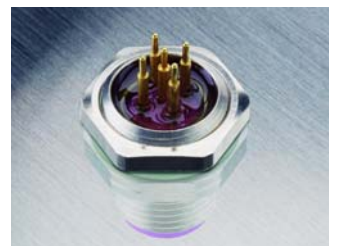
Die Produktserie Food and Beverage wurde für die speziellen Applikationen der nahrungsmittelverarbeitenden Industrie entwickelt. Die Einbausteckverbinder dieser Serie besitzen ein robustes Edelstahlgehäuse und Kontaktträger aus Polybutylenterephthalat (PBT).

### ■ Food & Beverage

The Food and Beverage product line was developed specifically to serve applications in the food processing industry. This range of receptacle connectors have a robust stainless steel housing and contact inserts made of polybutylene terephthalate (PBT).



M12-Stecker für Sensoren: RSE  
M12 connector for sensors: RSE



Leiteranschluss vergossen  
Potted solder contacts

### ■ FIXCON: Einfach stecken und verriegeln.

Die neue Generation von M12-Steckverbindern mit patentierter Push-Pull-Verriegelung lässt sich mit nur einer Handbewegung stecken und verriegeln. Die Installationszeit eines FIXCON-Steckverbinders verkürzt sich um etwa 50% gegenüber schraubbaren M12-Steckverbindern. Dadurch reduzieren sich die Instandhaltungszeiten und -kosten.

### ■ FIXCON: Simply plug and lock.

The new generation of M12 connectors with patented push-pull locking can be plugged in and locked in one movement. The installation time for a FIXCON connector is 50% less than that for M12 connectors. This reduces maintenance time and costs.

**FIXCON**®



Einfach stecken...  
Simply plug...

... und verriegeln.  
... and lock.

M12-Einbausteckverbinder sind mit einem kombinierten FIXCON-/M12 Gewinde versehen, so dass sowohl klassische Steckverbinder als auch FIXCON-Steckverbinder montiert werden können.

M12 receptacle connectors are fitted with a combined FIXCON-/M12 thread, so that both classical connectors as well as FIXCON connectors can be used.

